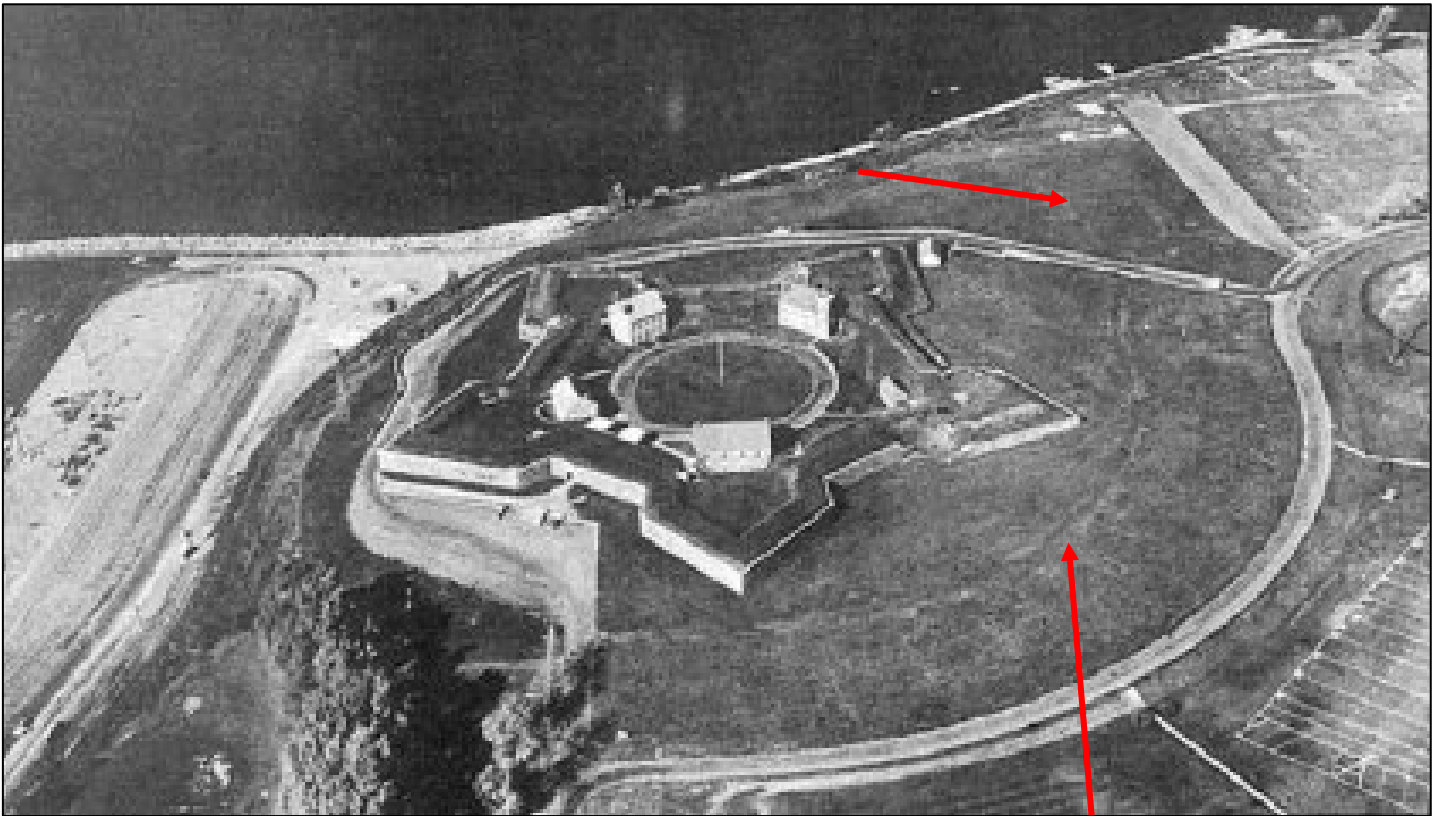


Ubicazione delle abitazioni all'interno di Fort Ontario

Nel video presente in <http://www.oswegonian.com/2011/11/17/2322/>, si può vedere il plastico del campo di Fort Ontario, situato subito fuori dell'antico forte.



Le frecce rosse indicano il luogo esatto in cui si trovavano gli edifici che ospitavano i rifugiati e le strutture dell'amministrazione. In alto il lago Ontario.



In basso, una foto delle abitazioni.

Fonte: www.syracuse.com/news/index.ssf/2009/07/65_years_ago_this_summer_osweg.html.

